

# Factsheet GEWONE DWERGVLEERMUIS

Nico van Kappel

Kraamverblijf	Zomerverblijf	Paarverblijf	Winterverblijf
April t/m half augustus	April t/m oktober	Augustus t/m oktober	November t/m half april
Zeer kwetsbaar door zwangerschap en afhankelijke jongen	Kwetsbaar door inactiviteit bij ongunstig weer		Zeer kwetsbaar door winterslaap
Spleetvormige ruimten in gebouwen (spouwmuur, daklagen). Verhuist daarbij regelmatig tussen gebouwen of gebouwdelen. Overwintering in paar- en zomerverblijven (individuen) en in groepen in grote gebouwen(complexen).			

## KALENDER

De gewone dwergvleermuis is de meest algemeen voorkomende vleermuissoort en wordt met zijn fladderige vlucht in de zomer overal in tuinen, parken en bossen gezien.

### April tot half mei Pré-kraamseizoen



Paul van Hoof

- Verlaten hun winterverblijfplaatsen.
- Vrouwtjes verzamelen zich in kraamverblijfplaatsen. Mannetjes nemen hun paar- en zomerverblijfplaatsen weer in.
- Bij goed weer wordt veel gejaagd op insecten.
- Bij voldoende conditie vindt de bevruchting plaats (paring was in najaar!).

### Half mei t/m juli Kraamseizoen



Erik Korsten

- Kraamgroepen bestaan uit tientallen tot honderden vrouwtjes en hun jongen.
- Verhuizen tussen verschillende kraamverblijfplaatsen naar gelang microklimaat en stadium zwangerschap.
- Kraamgroepen geven de voorkeur aan warme verblijfplaatsen.
- Vrouwtjes foerageren 's nachts langdurig en gebruiken vaste vliegroutes naar optimale voedselgebieden.





## VERVOLG KALENDER

### Augustus - oktober Paarseizoen



Erik Korsten

- Voedsel bestaat uit kleine vliegende insecten: onder andere muggen en kleine nachtvlinders. Vocht halen ze uit insecten en door te drinken bij vijvers.
- Jongen worden begin juni geboren en zijn tot circa half juli afhankelijk van de moeder. Een vrouwtje krijgt hooguit één jong per jaar.

### November - maart Winterslaap



Theo Douma

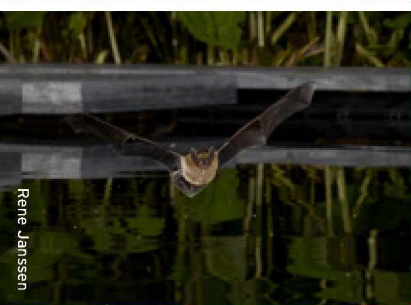
- Kraamgroepen zijn uit elkaar gevallen.
- Mannetjes worden seksueel actief en baltsen in hun territorium om vrouwtjes naar hun paarplaats te lokken.
- Volwassen vrouwtjes vormen harems bij mannetjes, paren en slaan inwendig de zaadcellen op.
- Volwassen vrouwtjes verkennen in augustus gebouwen waar ze willen overwinteren en "wijzen jonge dieren de weg".
- Zolang de temperatuur het toestaat blijven mannetjes in hun territorium, soms nog met vrouwtjes.
- Naarmate de temperatuur daalt verhuizen steeds meer dieren naar de (massa-)winterverblijfplaatsen.
- Bij warm winterweer kunnen dieren uit winterslaap komen om te jagen.

#### Inrichting

#### Beheer



Erik Korsten



Rene Janssen



Zie ook  
maatregelfactsheet:

- Nieuwbouw
- Na-isolatie
- Verlichting
- Groenstructuren

- Er zijn speciale inbouwstenen en -kasten voor vleermuizen in de handel. Hier maken gewone dwergvleermuizen graag gebruik van. Laat je wel adviseren over de juiste type steen of kast voor de juiste functie (winter/kraam/balts/solitaire).
- Plaats voor iedere functie dan ook meerdere stenen of voorzieningen met verschillende microklimaten. Bijvoorbeeld op verschillende gevels of bij een warmtebron.
- Plaats stenen op minimaal 4 meter hoogte.

- Vermijd locaties boven ramen, deuren en balkons.

- Rond verblijfplaatsen dient voldoende beschut en insectenrijk habitat aanwezig te zijn: voedsel voor de vleermuizen!
- Plant inheemse bomen, struiken en bloemen waarin ook insecten voedsel zoeken en zich voortplanten.
- Kraamkolonies gedijen het best met met een lokale drinkplek, bijvoorbeeld een vijver. Creëer tussen verblijfplaatsen en jachtgebieden vliegroutes met voldoende duisternis en opgaande begroeiing.

- Gebruik geen of zo min mogelijk pesticiden en herbiciden.
- Houdt voldoende paden en open plekken in stadsbossen.
- Laat wateroppervlak van vijvers niet volledig dichtgroeien.
- Let bij kap- en snoeiwerkzaamheden op behoud van vliegroutes.

- Voorkom verlichting bij verblijfplaatsen.
- Wees terughoudend met verlichting op vliegroutes en in foerageergebieden.

- Vermijd bij aanleg verlichting of transitie naar LED-licht een onnodige toename verlichtingspunten en vleermuisonvriendelijk licht.

Deze factsheet is mede tot stand gekomen met financiële steun van:

**Provincie Noord-Brabant**

#### Wettelijke bescherming

De gewone dwergvleermuis is een beschermde soort. Verblijfplaatsen en daaraan verbonden essentieel leefgebied (jachtgebieden en vliegroutes) zijn jaarrond beschermd en mogen niet weggenomen of vernietigd worden. Een ontheffing van Gedeputeerde Staten van de betreffende provincie is nodig. Voor specifieke maatregelen kan ook een gedragscode worden opgesteld. Voor meer informatie, kijk op [www.zoogdiervereniging.nl/vleermuizen](http://www.zoogdiervereniging.nl/vleermuizen)